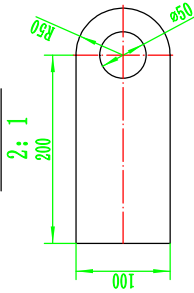


吊装鼻详图

Lifting nose detail

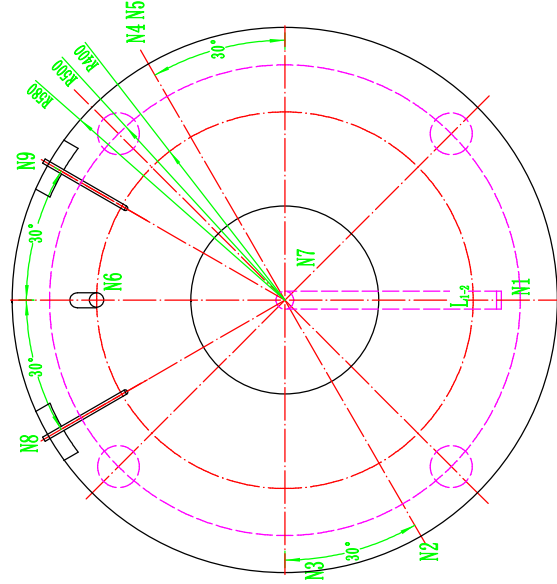
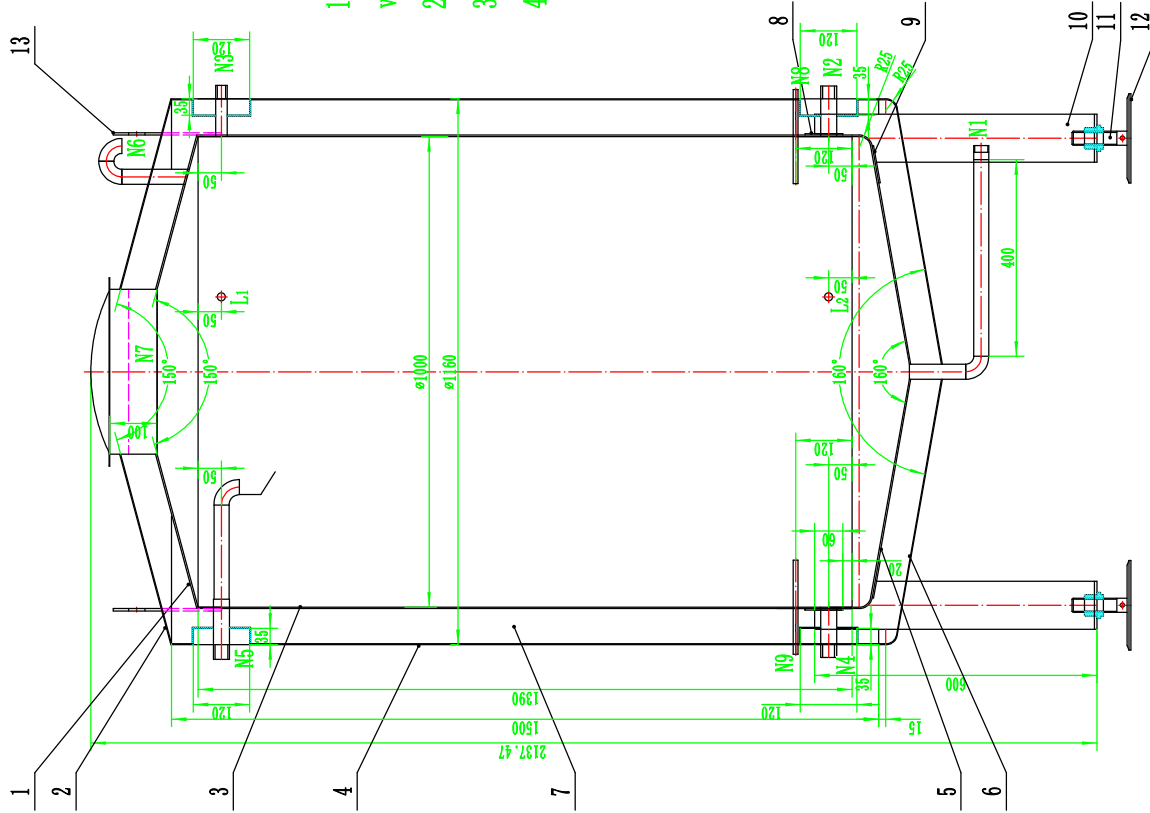


管口表Nozzle list

符号 No	公称尺寸 Size	连接面形式 Connection	用途 Use
N1	G1	外丝outer thread	排污口Drain outlet
N2	G1	内丝Inner thread	冰水出口Glycol water outlet
N3	G1	内丝Inner thread	冰水回口Glycol water inlet
N4	G1	内丝Inner thread	制冷水出口Cooling water outlet
N5	G1	内丝Inner thread	制冷水回口Cooling water inlet
N6	ø32		排气口Exhaust
N7	DN400		普通常压人孔Manhole
N8	ø10		温度计盲管Thermometer sleeve
N9	ø10		温度计盲管Thermometer sleeve
L-2	G3/8	外丝Outer thread	液位计接口Level indicator

技术要求

1. 总容积: 1150L, 有效容积1000L; Total volume: 1150L, effective volume 1000L;
2. 内外做好板面保护, 焊缝处抛40mm宽细砂光带;
3. 焊接采用氩弧焊;
4. 制作完毕, 筒体盛水试漏;



**HGMG** 山东汇冠机械设备有限公司  
Shandong HG Machinery Co., Ltd

电话 (TEL): 0086-531-86418868  
传真 (Fax): 0086-531-86418868  
邮箱 (EMAIL): sales@shandonghg.com  
网址 (WEB): http://www.shandonghg.com

型号 MODEL	日期 DATE	H-A050-01-03	
设计 DESIGNED		共 页	第 页
审核 CHECKED		IN TOTAL	TH
批准 APPROVED		材料名称 MATERIAL	重量/kg
		1000L glycol water tank	342.05
			比例 SCALE
			1:8